



Sokken ontwerp template

Gebruikte PMS kleuren:

- | | |
|----------|----------|
| 1. _____ | 4. _____ |
| 2. _____ | 5. _____ |
| 3. _____ | 6. _____ |

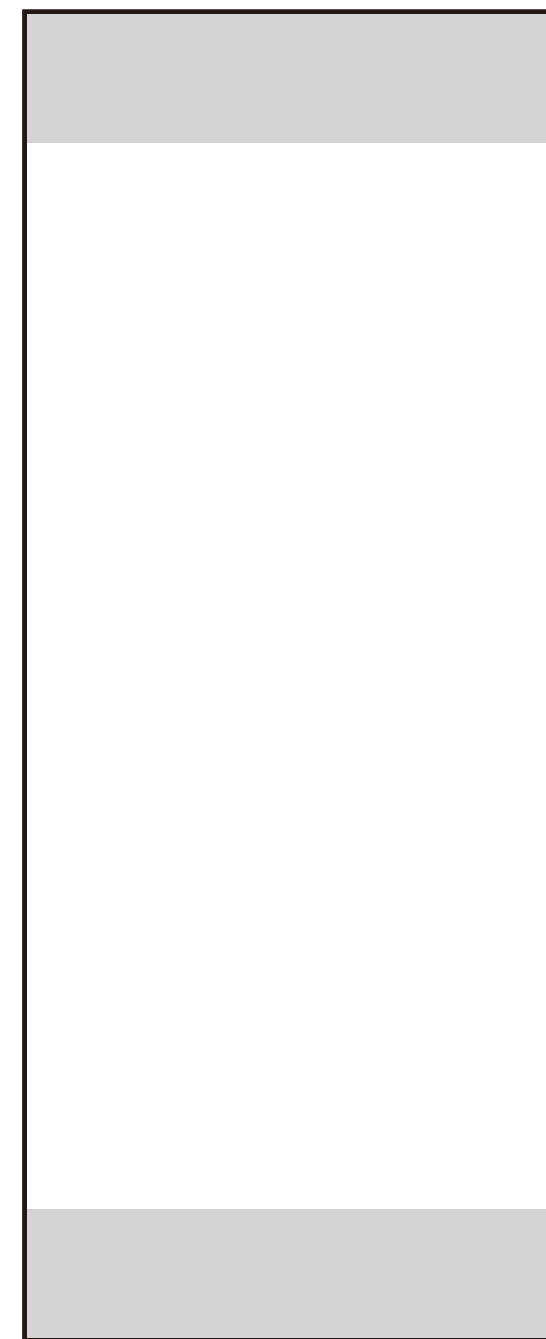
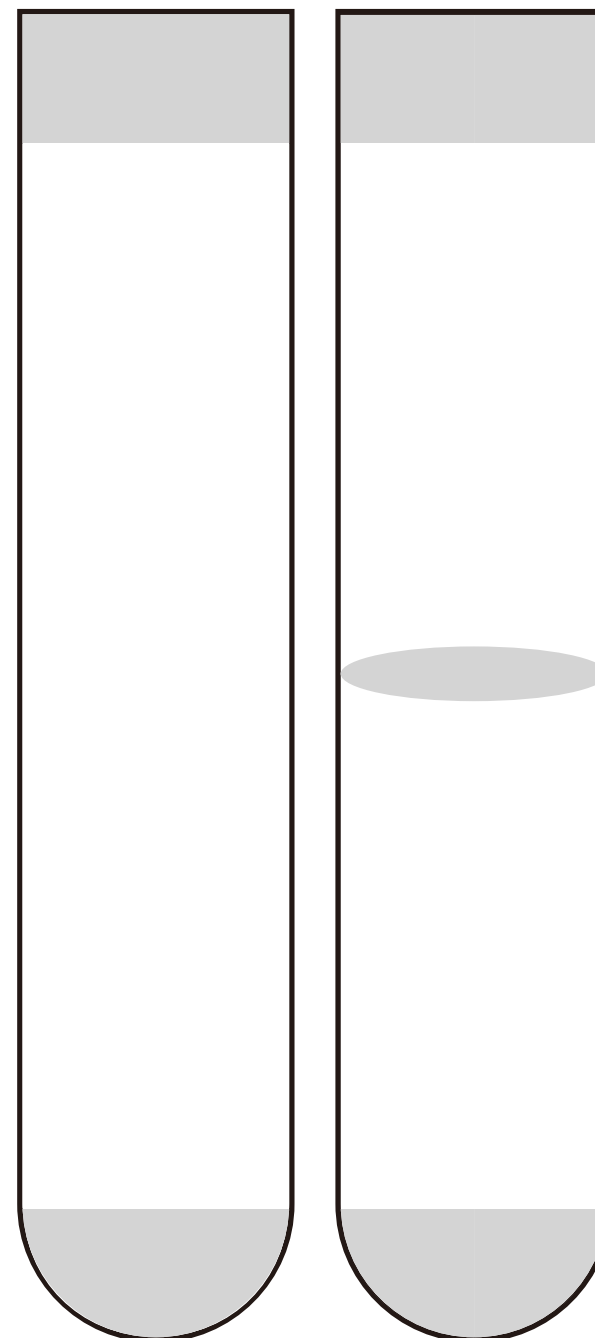
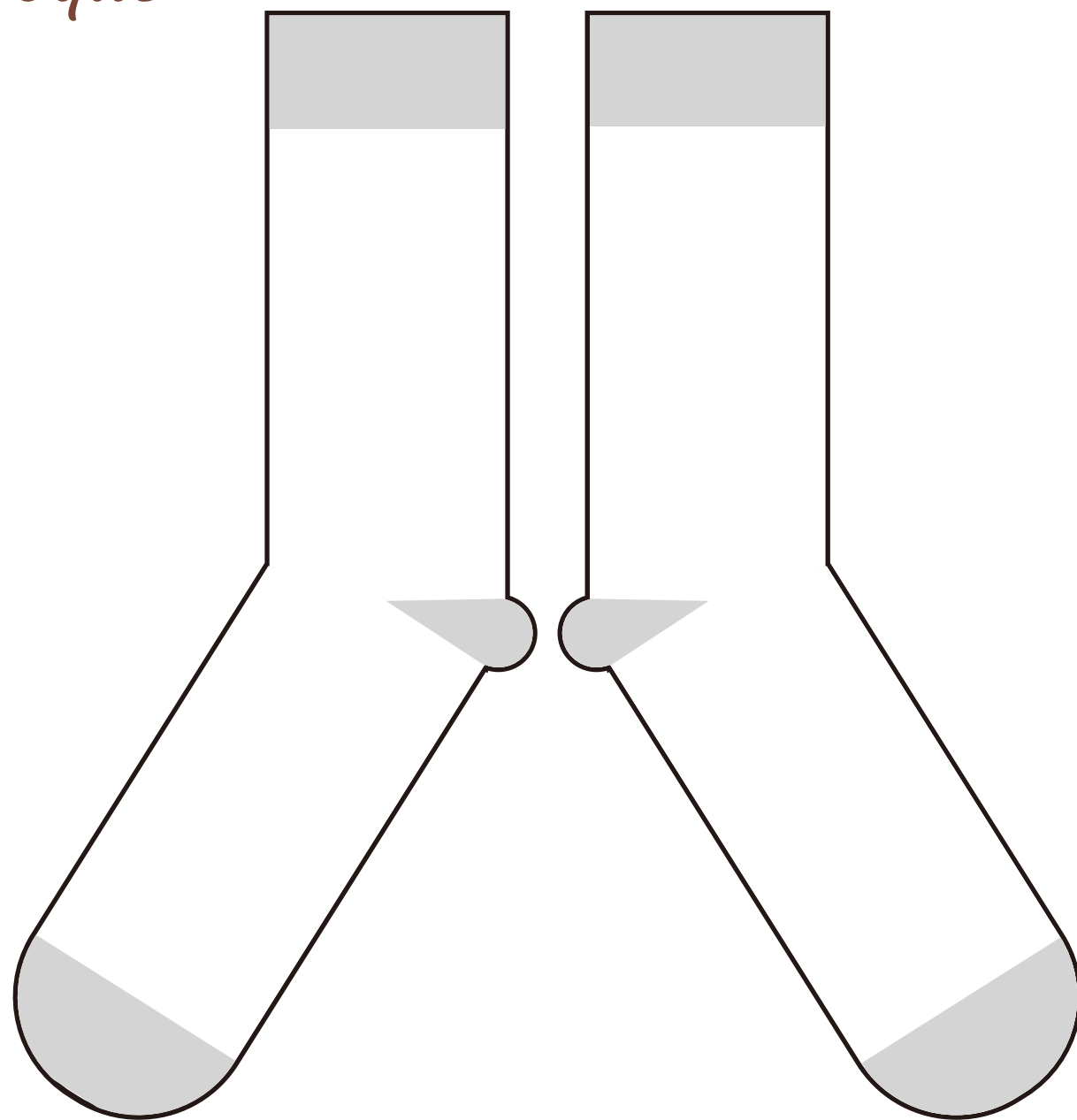
Links

Rechts

Voor

Achter

Plat ontwerp



Goed om te weten bij het ontwerpen:

1. Het boord, de hakken en de tenen moeten een effen kleur zijn
2. Gebruik PMS codes om de meest passende garen te matchen
3. Gebruik maximaal 6 kleuren voor het ontwerp
4. Gebruik niet meer dan 5 kleuren op een horizontale lijn
5. Breien geeft grovere pixels: kleine en gedetailleerde iconen kunnen wegvallen
6. Laat de iconen aan beide zijden van het ontwerp in elkaar overlopen voor naadloze aansluiting op de achterkant